

# EVAD' et VOUS !

## Au fil des saisons...

Lettre d'information de l'association EVAD'Guides

Eté 2013

numéro 18, Août-Septembre 2013

En préparant la rentrée  
p.1

Rendez-vous des mois  
d'août et septembre  
p.2

Gros plans sur les  
journées du  
patrimoine  
p.3-4

### Editorial

En attendant la  
rentrée.....



Lac de la Belle Etoile  
Massif de Belledonne

Contact presse :  
Evelyne Hurtaud

*Tout en laissant filer cet été ensoleillé, rien ne nous empêche de préparer la rentrée ! Histoire de ne pas être démuni une fois que le mois de septembre pointerà le bout de son nez ! Et en attendant, l'équipe d'Evad'Guides vous souhaite une bonne fin d'été et une agréable rentrée !!*

L'équipe EVAD'Guides



*Idée de sortie : le village de Pont en Royans et ses maisons suspendues au dessus de la rivière de la Bourne.*

**Association EVAD'Guides**

7 avenue des Ducs de Savoie, 74200 Thonon-les-Bains, France

Tel: 06 60 09 79 36

[www.evadguides.com](http://www.evadguides.com) / [contact@evadguides.com](mailto:contact@evadguides.com)

## Les Rendez-vous des mois d'août et septembre :

### \_Exposition « Les Alpes de Doisneau »- Musée de l'Ancien Evêché Jusqu'au 1<sup>er</sup> septembre 2013

Après une prolongation exceptionnelle de l'exposition Doisneau jusqu'au 1<sup>er</sup> septembre, qui a déjà atteint les 100 000 visiteurs, il ne vous reste que quelques jours pour découvrir les 120 clichés du célèbre photographe.

Travaux de commande pour des campagnes de publicité, reportage sur les Alpes pittoresques (le Queyras, la transhumance) ou le développement de la montagne comme espace de loisirs et de jeunesse mais aussi photos de vacances familiales à Laffrey, *Les Alpes de Doisneau* sont des photos émouvantes ou empreintes d'humour.

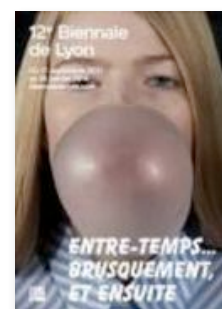


Et profitez de votre passage au Musée de l'Ancien Evêché pour découvrir les collections de ce musée qui présente l'histoire de l'Isère de la préhistoire au siècle des Lumières sous un angle nouveau, des rénovations ayant été opérées dans la présentation des collections l'an passé.

### \_12<sup>e</sup> Biennale d'Art Contemporain de Lyon « Entre temps, brusquement et ensuite » Du 12 septembre 2013 au 5 janvier 2014

"La Biennale de Lyon 2013 rassemble et présente des artistes du monde entier qui travaillent dans le champ narratif et expérimentent, à travers leurs œuvres, les modalités et les mécanismes du récit ». Voilà comment Gunnar B. Kvaran, commissaire invité de la Biennale de Lyon 2013 explique le thème choisi : "Entre temps... Brusquement, et ensuite"

En bref, un concentré d'inventivité et des artistes de tout horizon qui présenteront leur travail à compter du 12 septembre à Lyon. La Biennale investira ses lieux traditionnels comme le Musée d'Art Contemporain et la Sucrière mais également des lieux insolites comme l'église St Just qui accueillera une œuvre de Tom Sachs, le chaufferie de l'Antiquaille qui présentera deux œuvres majeures de Zhang Ding et enfin à la fondation Bullukian dans le cadre du *Prix Bullukian d'aide à la création contemporaine*. Plus d'informations sur <http://www.biennaledelyon.com/>



#### Association EVAD'Guides

7 avenue des Ducs de Savoie, 74200 Thonon-les-Bains, France

Tel: 06 60 09 79 36

[www.evadguides.com](http://www.evadguides.com) / [contact@evadguides.com](mailto:contact@evadguides.com)

# Les Journées du Patrimoine

Les journées du patrimoine ont cette année pour thème « 1913-2013 : cent ans de protection ». Une année anniversaire pour les Journées Européennes du Patrimoine puisque ce sont les 100 ans d'une loi fondatrice pour la protection des monuments historiques en France, celle du 31 décembre 1913, mais aussi de la célébration de la 30<sup>e</sup> édition des Journées européennes du patrimoine. Voici un petit programme de ces journées du patrimoine avec les grands rendez-vous incontournables mais également des initiatives originales.

## \_ Lyon, patrimoine en mutation

Toutes les informations sur le site <http://www.grandlyon.com>

### Hors des sentiers battus.....

#### *\*Balade au fil des arbres de la place Carnot au quartier d'Ainay*

Une visite guidée au fil des arbres, parfois bicentenaire de ce quartier. Un regard original et différent sur un quartier de Lyon que nous traversons souvent en courant, visite proposée par le service espaces verts de la mairie du 2<sup>nd</sup> arrondissement.

RDV à 10h devant la statue de la République- Durée : 1h30

#### *\*Visite libre de la bibliothèque Municipale de la Part Dieu*

Une visite libre à la découverte du silo à livres de la bibliothèque de la Part Dieu qui recèle plus de 3 millions de documents anciens dans un bâtiment construit en 1972 par l'architecte Jacques Perrin-Fayolle.

RDV de 10h à 17h30 à la bibliothèque de Lyon Part Dieu



## Les grands classiques

Si les visites incontournables de la capitale des Gaules se mesurent à la longueur de la file d'attente, voici les sites à découvrir en priorité :

### *\*Opéra National de Lyon*

Entrez dans la colonnade du bâtiment XIX<sup>e</sup> de Chenavard et Pollet puis quelques étages plus haut, admirez Lyon depuis la verrière de Jean Nouvel. Un voyage architectural à travers les siècles à découvrir samedi de 11h à 17h30 et dimanche de 11h à 13h45.

Visite libre "Le ballet : patrimoine de l'opéra de Lyon", exposition, vidéos, démonstration du ballet.

### *\*Hôtel de Ville*

Face à l'opéra se dévoile la cour intérieure de l'Hôtel de Ville de Lyon. Cet imposant bâtiment dominant la place des Terreaux est un bel héritage du XVII<sup>e</sup> siècle. Construit dans un premier temps par Simon Maupin et Girard Desargues, il sera reconstruit en partie suite à un incendie selon les plans de Jules Harpouin-Mansart, architecte de Louis XIV et de son élève Robert de Cotte.

- Samedi et dimanche de 10h à 18h, visite libre des salons.

- Samedi de 10h30 à 13h, concert de carillon. Rencontrez le carillonneur et choisissez votre musique (carillon Juke Box de 11h à 13h)

**Association EVAD'Guides**

7 avenue des Ducs de Savoie, 74200 Thonon-les-Bains, France

Tel: 06 60 09 79 36

[www.evadguides.com](http://www.evadguides.com) / [contact@evadguides.com](mailto:contact@evadguides.com)



## *Dans l'Ain*

### *\*Fort l'Ecluse- Léaz*

Contrôlez le temps de quelques heures le défilé de l'Ecluse, dominez le Rhône du haut de cette ouvrage militaire fortifié et longuement aménagé entre l'époque romaine et le XIXe siècle.

A l'occasion de ces journées du patrimoine, le fort propose une visite originale, une visite théâtralisée décalée où le visiteur, aidé du guide, devra démêler le vrai du faux !

Samedi de 10h à 18h- Plus d'informations sur le site [www.fortlecluse.fr](http://www.fortlecluse.fr)

## *En Ardèche*

### *\*Les secrets du Pont d'Arc en canoë*

Une manière originale de profiter de ces journées du patrimoine. Une découverte des secrets du Pont d'Arc au départ de Vallon Pont d'Arc, accompagné par un guide dans un canoë 9 places.

Dimanche de 10h30 à 12h30 et de 14h à 17h- Départ toutes les heures. Sur inscription au 04 76 88 04 01

## *Dans la Drôme*

### *\*Le palais idéal du Facteur Cheval*

Outre la découverte de ce site classé, réalisé en 33 ans par le facteur Ferdinand Cheval dans un style unique et naïf, deux conférences seront proposées en référence au thème de cette édition.

Samedi à 14h30, conférence « SOS Environnements d'art singulier » par Laurent Danchin

Dimanche à 14h30, conférence « 1969, début de la protection du Palais Idéal » par Clovis Prévost

Informations et inscriptions [www.facteurcheval.com](http://www.facteurcheval.com)

## *Dans la Loire*

### *\*Ancienne mine d'or et d'Antimoine de Bissieux*

Ouverture exceptionnelle de cette ancienne mine d'or située à Saint Joseph. La découverte s'articulera entre une visite guidée de 2h30 environ et des ateliers de démonstration d'archéo-métallurgie (Présentation de fusion de minerai d'antimoine et fabrication d'alliages selon les techniques métallurgiques utilisées à la Renaissance.)

[www.minedor-bissieux.reseauassociations.fr](http://www.minedor-bissieux.reseauassociations.fr)

## *En Haute Savoie*

### *\*Balade musicale de Magland*

Le village de Magland propose une découverte originale de son patrimoine au travers d'un circuit musical qui offrira au visiteur imaginaire et secret du patrimoine. Après l'effort, un apéritif de produits locaux sera offert aux participants.

[www.magland.fr](http://www.magland.fr)



### **Association EVAD'Guides**

7 avenue des Ducs de Savoie, 74200 Thonon-les-Bains, France

Tel: 06 60 09 79 36

[www.evadguides.com](http://www.evadguides.com) / [contact@evadguides.com](mailto:contact@evadguides.com)

## *En Savoie*

### *\*Les égouts de Chambéry*

Ce n'est pas une balade dans les grands sites de Chambéry mais dans les sous sols de la ville à la découverte des égouts en compagnie d'un technicien qui proposera également des démonstrations de matériel.

Départ toutes les heures de 8h30 à 12h et de 13h30 à 17h le samedi et de 8h30 à 12h le dimanche.

Inscriptions sur <http://www.chambery-metropole.fr>

## *En Isère*

### *\*Préfecture de l'Isère*

La préfecture de l'Isère ouvre ses portes chaque année à l'occasion des journées du patrimoine. Une découverte d'une trentaine de minutes dans les salons du préfet. Dominant la place de Verdun, la préfecture fut édifée sous la direction de l'architecte Charles-Auguste Questel, de 1861 à 1866 sur l'ancienne place d'Armes au cœur d'un programme architectural ambitieux.

Visite samedi et dimanche de 14h à 17h- Départ toutes les 30 minutes.



Et l'équipe Evad'Guides dans tout cela ??

Coline sera à Grenoble et assurera les visites du Baptistère de Grenoble, samedi à 17h et dimanche à 16h30. Plongez durant une heure dans les premiers temps chrétiens autour du baptistère et des remparts de Grenoble dont les vestiges ont été retrouvés il y a une vingtaine d'années à l'occasion des travaux de réalisation du tram.



Anne Sophie vous donne rendez-vous au château de Versailles !

### **Association EVAD'Guides**

7 avenue des Ducs de Savoie, 74200 Thonon-les-Bains, France

Tel: 06 60 09 79 36

[www.evadguides.com](http://www.evadguides.com) / [contact@evadguides.com](mailto:contact@evadguides.com)